

КАДАСТРОВЫЙ ПАСПОРТ помещения

Лист № 1, всего листов 2

Дата 4 июля 2008

Кадастровый номер _____

Инвентарный номер (ранее присвоенный учетный номер) 50:401:374:005026580:0001:20005

1. Описание объекта недвижимого имущества

1.1. Кадастровый номер здания (сооружения), в котором расположено помещение

1.2. Этаж (этажи), на котором расположено помещение 1 (Надземный этаж)

1.3. Общая площадь помещения 114,2 кв.м.

1.4. Адрес (местоположение):

Субъект Российской Федерации	Новосибирская обл.	
Район	---	
Муниципальное образование	тип	городской округ
	наименование	город Новосибирск
Населенный пункт	тип	---
	наименование	---
Улица (проспект, переулок и т.д.)	тип	улица
	наименование	Немировича - Данченко
Номер дома	133/1	
Номер корпуса	---	
Номер строения	---	
Литера	V	
Номер помещения (квартиры)	---	
Иное описание местоположения	---	

1.5. Назначение помещения нежилое

(жилое, нежилое)

1.6. Вид жилого помещения в многоквартирном доме _____

(комната, квартира)

1.7. Кадастровый номер квартиры, в которой расположена комната

1.8. Номер помещения на поэтажном плане 1-13

1.9. Предыдущие кадастровые (условные) номера объекта недвижимого имущества:

1.10. Примечание: Сведения об ограничениях (обременениях) зарегистрированных на 1 января 1999 г.: отсутствуют

1.11. Новосибирский филиал ФГУП «Ростехинвентаризация - Федеральное БТИ»
Свидетельство об аккредитации от 27.10.2007 № 000406

(наименование органа или организации)

Начальник отдела _____



(подпись)

М. Ю. Ильин

(инициалы, фамилия)

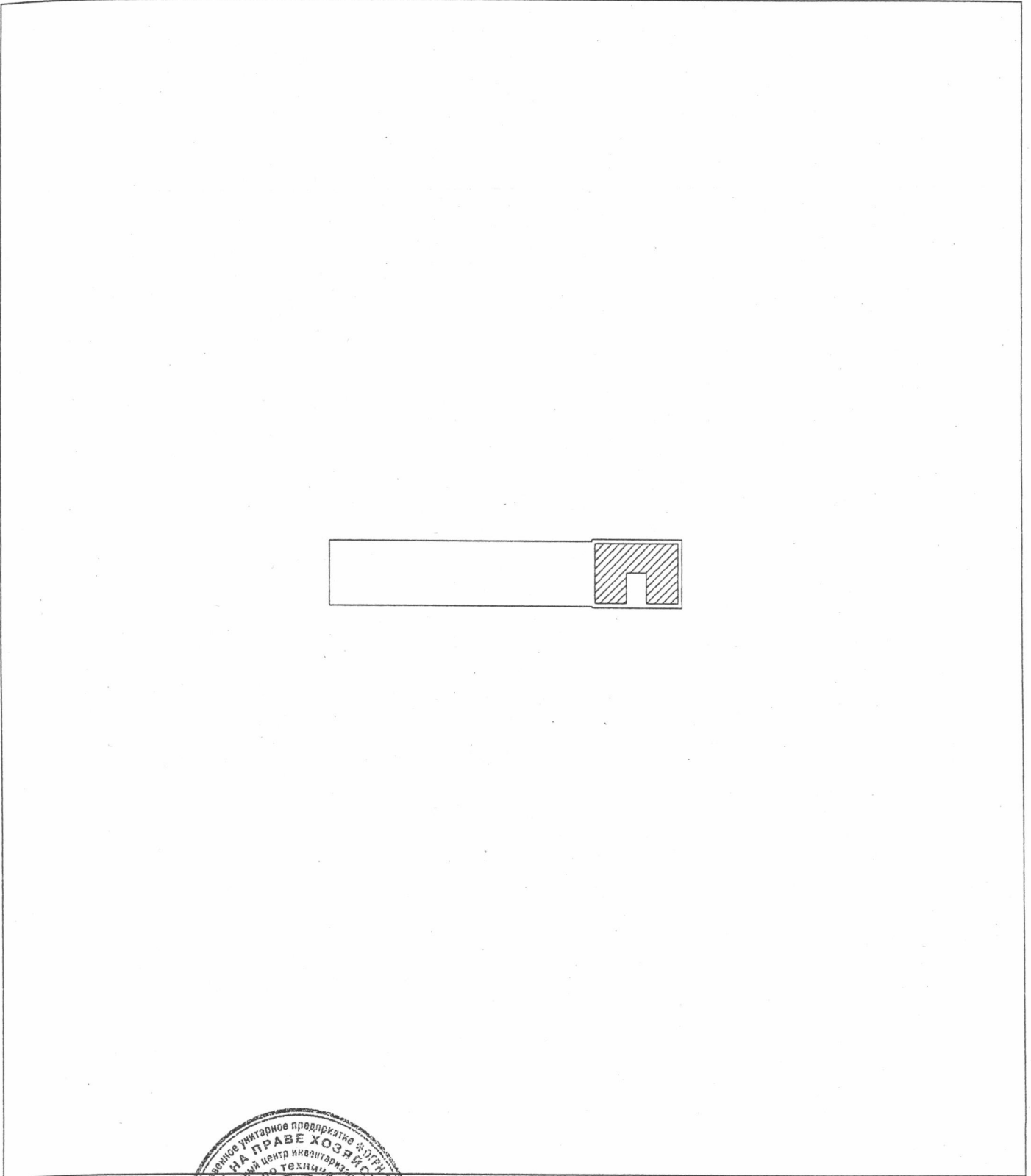
КАДАСТРОВЫЙ ПАСПОРТ
помещения

Лист № 2 , всего листов 2

Кадастровый номер _____

Инвентарный номер (ранее присвоенный учетный номер) 50:401:374:005026580:0001:20005

2. План расположения помещения на этаже



Масштаб 1: _____

Начальник отдела _____



(подпись)

Е. Т. Гребнева
(инициалы, фамилия)

Выписка № 7524 от 20.08.2008
из реестра муниципального имущества
г. Новосибирска

№ п/п	Реестровый номер	Адрес	Описание объекта	Площадь, кв.м	Литер	Номера на поэтажном плане	Основание для включения в реестр муниципального имущества
1	2	3	4	5	6	7	8
Кировский район г. Новосибирска							
1	05-008482-0-0001	ул.Немировича-Данченко, 133/1	Нежилое помещение (Детский клуб)	114,2*	V	цокольный эт.:(1-13)	Постановление Верховного Совета РФ от 27.12.1991 № 3020-1 пр.3

* Основание указания площади: Кадастровый паспорт НФ ФГУП "Ростехинвентаризация - Федеральное БТИ" от 04.07.2008 №б/н по состоянию на 20.06.2008

Председатель комитета по формированию
 муниципальной собственности
 мэрии города Новосибирска



_____/Е. В. Моисеев/

ФЕДЕРАЛЬНОЕ АГЕНТСТВО КАДАСТРА ОБЪЕКТОВ НЕДВИЖИМОСТИ
ФЕДЕРАЛЬНОЕ ГОСУДАРСТВЕННОЕ УНИТАРНОЕ ПРЕДПРИЯТИЕ, ОСНОВАННОЕ НА ПРАВЕ ХОЗЯЙСТВЕННОГО ВЕДЕНИЯ,
«РОССИЙСКИЙ ГОСУДАРСТВЕННЫЙ ЦЕНТР ИНВЕНТАРИЗАЦИИ
И УЧЕТА ОБЪЕКТОВ НЕДВИЖИМОСТИ - ФЕДЕРАЛЬНОЕ БЮРО ТЕХНИЧЕСКОЙ ИНВЕНТАРИЗАЦИИ»
ФГУП «РОСТЕХИНВЕНТАРИЗАЦИЯ - ФЕДЕРАЛЬНОЕ БТИ»
НОВОСИБИРСКИЙ ФИЛИАЛ

630099 г. Новосибирск, 99 ул. Трудовая, 3 тел.(факс) 22-44-88 e-mail: bti@mail.nsk.ru, http://r54.rosinv.ru

ТЕХНИЧЕСКИЙ ПАСПОРТ

на помещение Детский клуб лит. V
(наименование помещения)

расположенное в Многоквартирный дом
(наименование здания, в котором расположено помещение)

местоположение здания:

субъект РФ _____

административный район _____

город (пос.) г. Новосибирск

район города Кировский р-н

улица (пер.) ул. Немировича-Данченко № 133/1

Получатель паспорта Департамент земельных и имущественных отношений г. Новосибирска
(фамилия, имя, отчество физического лица или полное наименование юридического лица)

Правообладатель _____
(фамилия, имя, отчество физического лица или полное наименование юридического лица)

Реквизиты правоустанавливающих (правоудостоверяющих) документов:

Инвентарный номер помещения	50:401:374:005026580:0001:20005
Кадастровый номер помещения	

Технический паспорт составлен по состоянию на « 20 » ИЮНЯ 2008 г.



Начальник отдела

(подпись)

Е.Т. Гребнева

(инициалы, фамилия)

Числовое описание здания, в котором расположено помещение:

постройки _____ 1973 _____

число этажей надземной части / подземной части _____ 5/1 (в том числе цокольный этаж) _____

Процент физического износа здания _____ 25% _____

Характеристика конструктивных элементов:

фундамент	стены	перекрытия	кровля
лент.	панели	плиты	рулон

2. Технические характеристики помещения _____ Детский клуб _____

(наименование помещения)

расположенного _____ в цокольном этаже _____
(указать на каких этажах находится помещение)

строительный объем, м ³	площадь, м ²	в том числе в подвале, м ²
459	114,2	114,2

3. Стоимость помещения:

полная балансовая стоимость, руб.	остаточная балансовая стоимость, руб.	действительная инвентаризационная стоимость в ценах _____ 1969 _____ г., руб.
		10186

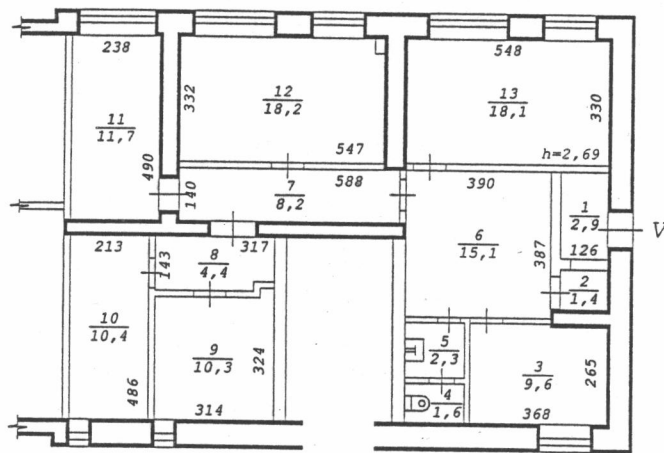
4. Перечень прилагаемых документов:

№ п/п	Наименование документа	Масштаб	Кол-во листов	Примечание
1	Поэтажный план здания	1:200	1	
2	Экспликация к поэтаж. плану здания		1	

Особые отметки:

Дата	Исполнил	Проверил
20.06.2008	Лоч О.У. <i>[подпись]</i>	Семичева Е.Л. <i>[подпись]</i>

Фрагмент плана цокольного этажа



Новосибирский филиал ФГУП "Ростехинвентаризация - Федеральное БТИ"		
Лист № 1	Позтажный план на строение лит. <u>V</u> ул. <u>Немировича-Данченко</u> № <u>133/1</u> г.Новосибирск	M1:200
Дата	Исполнитель	Ф.И.О.
20.06.08	Инженер	Букреев И.В. Лоч О.У.
	Вед. спец.	Семичева Е.Л.
	Нач. отдела	Гребнева Е.Т.

Экспликация

к поэтажному плану здания (строения), расположенного по адресу

Г. Новосибирск, Кировский р-н

(субъект РФ, административный район, город, поселок и т.п.)

улица (переулок)

ул. Немировича-Данченко

№ 133/1

Дата записи и литер по плану	Этаж	Номер по плану	Назначение частей помещения	Формула подсчета площади по внутреннему обмеру	Площадь помещений, м ²	Высота помещений по внутреннему обмеру, м	Самовольно возведенная или реконструированная площадь, м ²
					Культурно-просветительное		
1	2	3	4	5	6	7	8
V 20.06.2008							
	Цокольный этаж	1	Тамбур	$1.26*2.29$	2,9	2,69	
		2	Тамбур	$1.29*1.06$	1,4	2,69	
		3	Кабинет	$3.68*2.65-0.07*1.56$	9,6	2,69	
		4	Сан. узел	$1.03*1.59$	1,6	2,69	
		5	Сан. узел	$1.59*1.42$	2,3	2,69	
		6	Холл	$3.90*3.87$	15,1	2,69	
		7	Коридор	$5.88*1.40$	8,2	2,69	
		8	Коридор	$1.43*2.65+0.52*1.17$	4,4	2,69	
		9	Кабинет	$3.14*3.24+0.28*0.37$	10,3	2,69	
		10	Кабинет	$4.86*2.13$	10,4	2,69	
		11	Кабинет	$2.38*4.90$	11,7	2,69	
		12	Кабинет	$3.32*5.47$	18,2	2,69	
		13	Кабинет	$5.48*3.30$	18,1	2,69	
			Итого по V		114,2		

Примечание: Надписание наименования пустой ячейки производится при заполнении экспликации по назначению помещения.